

agence Engasser + associés

Références en culture

agence
engasser
+ associés



agence Engasser + associés

Références en culture

agence
engasser
+ associés

Démarche architecturale et urbaine

Donner du sens aux formes

La naissance de l'agence Engasser s'est amorcée il y a quelques années. Depuis, nous remportons successivement le prix Tony Garnier 2005, qui récompense chaque année une équipe de jeunes urbanistes ; un concours pour la construction d'une maison expérimentale à Reims, et une étude urbaine de 3500 ha sur les communes du Sud-est parisien.

Nous avons remporté le prix de l'architecture de Lorraine 2002 – section bois, pour la construction de 60 maisons de ville en bois, le prix de la ligue urbaine et rurale pour les entrées de ville 2002 et avons été nommé au prix d'architecture Grand Est 2005.

Domaines d'intervention

Notre agence et ses partenaires sont spécialisés dans la construction de bâtiments scolaires avec plus de 15 réalisations et projets en étude dans différents types d'enseignement (lycées, collèges, écoles, demi-pension, internat, écoles de musique... etc.).

Nous travaillons dès la phase études avec les partenaires, notamment les directeurs d'établissements, et les utilisateurs, ce qui nous permet d'intégrer parfaitement et en amont les spécificités d'enseignements variés et adaptés.

Nous avons une expérience spécifique pour ce type de programme aussi bien lors des phases d'études que durant les chantiers.

Créer pour le long terme

Nous inscrivons notre réflexion dans la perspective d'une valorisation économique et sociale. Notre objectif réside dans l'invention d'une architecture durable et aimable.

Notre agence d'architecture s'est donc spécialisée dans le domaine du développement durable à travers des formations mais surtout un engagement affirmé dans nos projets les plus récents.

liste de références scolaire

PROJET	DATE	MAÎTRISE D'OUVRAGE	MISSION	ÉQUIPE	CHIFFRES
Centre culturel à Le Thillay (95)	concours en cours	Ville du Thillay	conception-réalisation	agence Engasser & associés, Rabot Dutilleul (Entreprise Générale), TPFI (Bet TCE), CIEC (Bet)	
Centre culturel Plan Climat Paris à Paris 18 ^e (75)	en chantier	Studio 360°	de base, loi MOP	agence Engasser & associés, WOR, I+A, Iscene, Echologos	1 426 m ² shon 2.8 M€ HT
Pôle culturel HQE à la Roche-sur-Yon (85)	2017	Ville de la Roche-sur-Yon	de base, loi MOP	aEa et Atelier Canal (architectes) Betom (TCE), Cap Terre (HQE), Via sonora (acoustique), Actes (Sceno)	8 000 m ² shon 1 500 m ² ext. 12.9 M€ HT
Médiathèque HQE à Pau (64)	2011	Ville de Pau	de base, loi MOP + EXE	aEa et Atelier Canal (architectes) Betom (TCE), Cap Terre (HQE) Via sonora (acoustique)	6 900 m ² shon 13.8 M€ HT
Médiathèque à Charleville-Mézières (08)	2008	Ville de Charleville-Mézières	de base, loi MOP + EXE	aEa et Atelier canal (architectes) ardennes structure, E. de Marne (fluides), Via sonora	5 400 m ² shon 8.1 M€ HT
Maison des arts et de la culture à Beyrouth (Liban)	2009	Ville de Beyrouth	concours ouvert international	agence Engasser & associés Anne Pezzoni (architecte) Maël Maurer (architecte)	15 000 m ² shon 25 M€ HT
Réhabilitation du centre Piscicole à Lindre-Basse (57)	2007	Conseil Général de la Moselle	de base et études complémentaire signalétique	agence Engasser & associés, O.D.T. Ingénierie	5 400 m ² 3.5 M€ HT
Espace culturel à Paris 10 ^e , Hôpital Saint Lazare (75)	2007	Direction du patrimoine et de l'architecture de la ville de Paris	de base, loi MOP	aEa et Atelier Canal (architectes) BCCB, GEC (TCE + éco.)	2 500 m ² shon 5 M€ HT
Place Saint Sulpice à Paris 6 ^e (75)	2007	Hôtel des Impôts	concours	agence Engasser & associés CFERM (fluides & HQE) TECS (éco.), EVP (struct.)	1 500 m ² shon 2.2 M€ HT
2 théâtres et 2 écoles à Angers (49)	2007	Ville d'Angers	concours	aEa et architecture Studio	15 300 m ² shon 20 M€ HT

PROJET	DATE	MAÎTRISE D'OUVRAGE	MISSION	ÉQUIPE	CHIFFRES
Théâtre de l'Ouest Parisien à Boulogne-Billancourt (92)	2006	Ville de Boulogne-Billancourt	concours	agence Engasser & associés, GEC (TCE), Via sonora (acous.) Anna Puklus (scéno.)	2 000 m ² shon 1.5 M€ HT
Complexe culturel à Romilly-sur-Seine (10)	2006	Ville de Romilly-sur-Seine	concours	aEa et Atelier Canal (architectes) OTH Ingénierie (TCE + éco) Via sonora (acoustique)	3 800 m ² shon 7.5 M€ HT
Bibliothèque d'Asplund à Stockholm (Suède)	2006	Ville de Stockholm	concours ouvert international	agence Engasser & associés	24 000 m ² shon
école national de musique et de danse à Laval (53)	2006	Ville de Laval	concours	agence Engasser & associés, Atelier Canal, Patrick Rubin Sopri (TCE + éco.)	34 500 m ² shon 4.9 M€ HT
Centre socio-culturel à Sarrebourg (57)	2005	Ville de Sarrebourg	de base, loi MOP	agence Engasser & associés, OTE Illkirch (ingénierie TCE)	2 100 m ² shon 3.5 M€ HT
Théâtre à Castel Vale (Angleterre)	2005	Commune de Castel Vale	concours	agence Engasser & associés Glenn Howells architect (UK)	2 300 m ² shon 3.5 M€ HT
Fort du Simserhof à Siersthal (57)	2004	Conseil Général de la Moselle	de base, loi MOP + OPC	agence Engasser & associés Ingerop (TCE), Creatime + xlarco (scéno.)	1 500 m ² shon 3.6 M€ HT
Salle polyvalente à Folkling (57)	2002	Commune de Folkling	de base, loi MOP + EXE	agence Engasser & associés SETEC (ingénierie TCE)	800 m ² shon 820 000 € HT
Le Burghof à Forbach (57)	1997	Ville de Forbach	mission M2	agence Engasser & associés, OTE Illkirch (TCE + éco)	4 600 m ² 5.8 M€ HT

culture

1 MÉDIATHÈQUE DE PAU

Mission de base
Maîtrise d'ouvrage
 CA de Pau
Maîtrise d'œuvre
 Atelier CANAL - Daniel Rubin
 agence Engasser collaborateur
Bureaux d'études Betom,
 Capterre, Via Sonora
Surfaces 6 900 m² shon
Coût 13,8 M€ HT
Calendrier livré en 2011

2 CENTRE CULTUREL BBC

Mission de base, loi MOP
Maîtrise d'ouvrage
 Studio 360°
Bureaux d'études WOR,
 I+A, Iscene, Echologos
Surfaces 1 426 m²
Coût 2,8 M€ HT
Calendrier
 en cours

3 PÔLE CULTUREL À LA ROCHE-SUR-YON

Mission de base, loi MOP
Maîtrise d'ouvrage
 Ville de la Roche-sur-Yon
Maîtrise d'œuvre
 Atelier CANAL - Daniel Rubin
 agence Engasser collaborateur
Bureaux d'études Betom,
 Capterre, Via Sonora, ACTES
Surfaces 8 000 m²
Coût 12,9 M€ HT
Calendrier livré en 2017

4 RESTRUCTURATION DU THÉÂTRE DE L'OUEST PARISIEN

Mission concours
Maîtrise d'ouvrage
 Ville de Boulogne-Billancourt
Bureaux d'études GEC,
 Anna Puklus, Via Sonora
Surfaces 2 000 m² shon
Coût 1,5 M€ HT
Calendrier 2006

5 MÉDIATHÈQUE DE CHARLEVILLE-MÉZIÈRES

Mission de base + EXE
Maîtrise d'ouvrage
 Ville de Charleville Mézières
Maîtrise d'œuvre
 Atelier CANAL - Daniel Rubin
 agence Engasser collaborateur
Bureaux d'études TECS,
 Ardennes structure,
 Éric de Marne, Via Sonora
Surfaces 5 400 m² shon
Coût 8,1 M€ HT
Calendrier livré en 2008

6 COMPLEXE CULTUREL À BEYROUTH, LIBAN

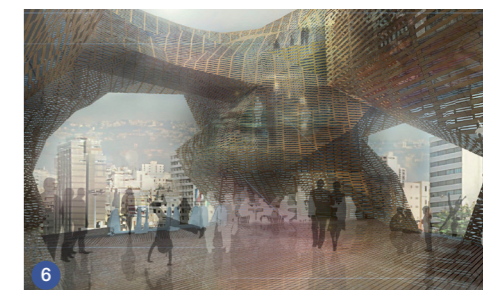
Mission concours ouvert international
Maîtrise d'ouvrage
 Ville de Beyrouth
Maîtrise d'œuvre
 agence Engasser & associés
 Maël Maurer, Anne Pezzoni
Surfaces 15 000 m²
Coût 25 M€ HT
Calendrier 2009

7 FORT DU SIMSERHOF

Mission de base + OPC
Maîtrise d'ouvrage
 Conseil Général de la Moselle
Bureaux d'études
 INGEROP, Creatime, XLargo
Surfaces 1 500 m² shon
Coût 3,6 M€ HT
Calendrier livré en 2004

8 CENTRE D'EXPOSITIONS À LINDRE-BASSE

Mission de base
Maîtrise d'ouvrage
 Conseil Général de la Moselle
Bureaux d'études
 OTE Ingénierie
Surfaces 5 400 m² shon
Coût 3,5 M€ HT
Calendrier livré en 2007



Centre culturel à Paris

Un millefeuille d'activités

Mission

de base, loi MOP

Bureaux d'études

WOR, I+A, Iscene, Piscot

Maîtrise d'ouvrage

Studio 360°

Coût

2.8 M€ HT

Surfaces

1 426 m² SHON

1 141 m² SU

1 088 m² SP

Calendrier

livraison en 2019

• **Plan Climat
Ville de Paris**

• **1 964 €/m² SHON**

• **En chantier**

Projet mille-feuille comprenant : un restaurant, une salle de spectacle, une salle de répétitions, une pépinière d'entreprises et bureaux, des studios d'artistes à résidence.

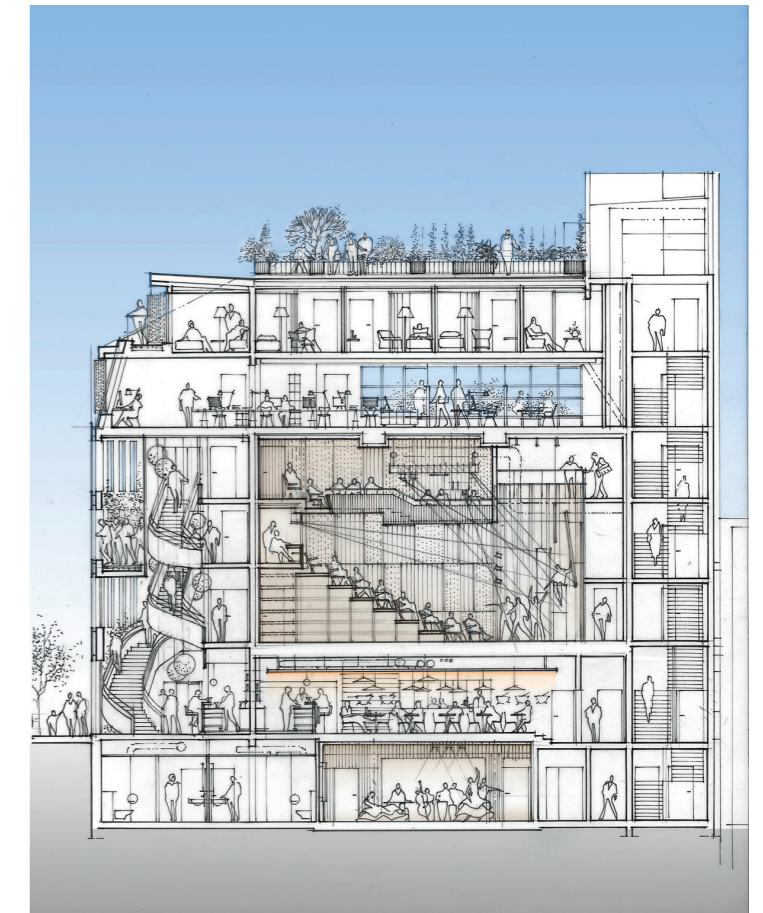
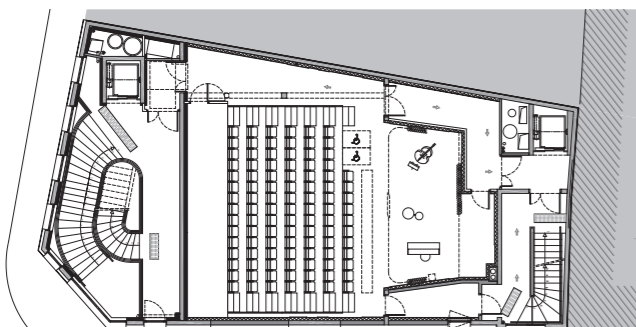
Le projet réinterprète le bâtiment de faubourg parisien dans une facture contemporaine.

Sur un socle entièrement vitré regroupant le restaurant et l'accueil de la salle de spectacle, est posé un « monolithe » blanc abritant la salle de spectacle, l'administration du centre culturel et les studios.

Ce volume de la salle est largement percé sur la rue Léon et à l'angle de rues et laisse apparaître l'escalier d'honneur qui se déroule tel un ruban jusqu'à l'accueil.

La façade est composée de plaques de tôle laquées blanche perforée, jouant avec les motifs peints sur le voile de façade en béton : un jeu cinématique se met alors en place pour le passant au fur et à mesure qu'il s'approche du bâtiment.

La géométrie des attiques procède par mimétisme vis-à-vis des constructions mitoyennes : pan coupé rue Myrha, retrait et façade verticale rue Léon. C'est dans l'angle que se rencontrent les deux géométries, pour former la figure de proue du bâtiment.



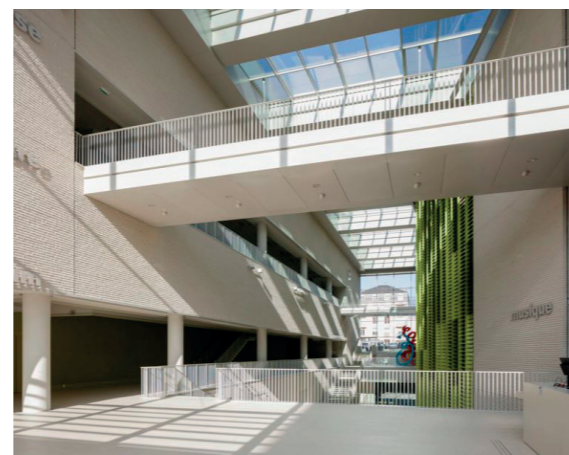
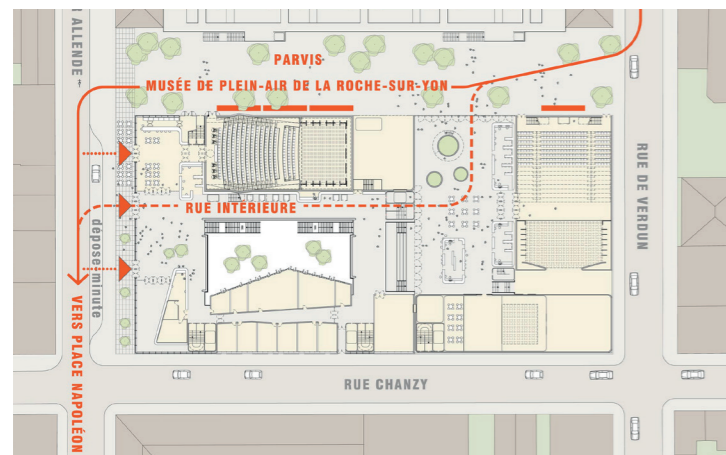
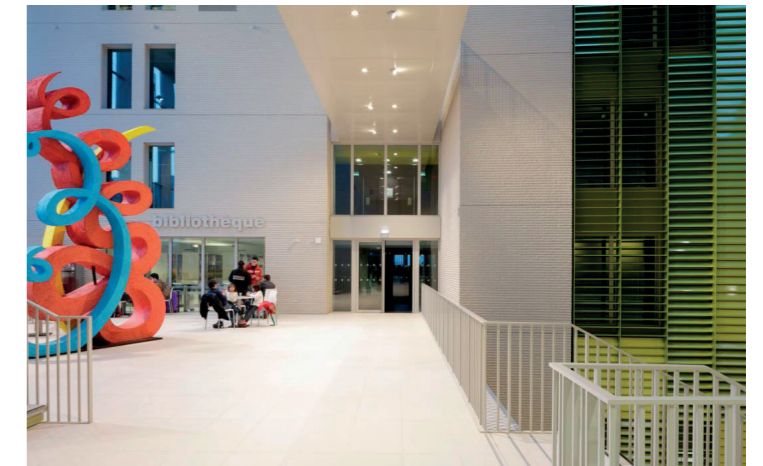
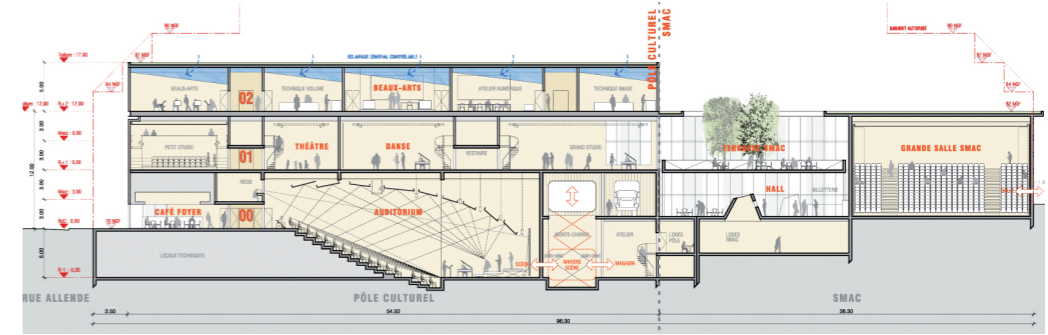
Conservatoire et école d'arts à la Roche-sur-Yon

Une toiture sur l'horizon

- Mission**
de base, loi MOP
- Maîtrise d'œuvre**
Atelier Canal - Daniel Rubin
aEa Agence Engasser & associés
- Bureaux d'études**
Béton, Capterre, Actes, Via S. • **HQE**
- Maîtrise d'ouvrage**
Ville de la Roche-sur-Yon
- Coût**
12.9 M€ HT • **1 625 €/m² SHON**
- Surfaces**
8 000 m² SHON
5 800 m² SU
- Calendrier** • **Livré en 2017**

Le projet s'est fait en clarifiant et en organisant un programme regroupant plus d'une centaine de salles. Pour ce faire, nous avons hiérarchisé sous une grande toiture deux bâtiments, qui ont chacun leur logique constructive :

- l'un, côté gendarmerie, regroupant les niveaux de grande hauteur (6m et +). Il s'agit de l'auditorium, de l'espace danse et des classes d'art dramatique qui s'organisent sur 2 niveaux
- l'autre, côté rue de Chanzy, regroupant les niveaux de faible hauteur (3m et +). Il s'agit du conservatoire de musique et des bureaux de l'administration, qui s'organisent sur 4 niveaux, dont 2 niveaux sont de plain-pieds avec les grandes hauteurs et deux niveaux sont intermédiaires, ou dit en mezzanine
- entre ces deux entités, un grand espace central se situe sous une vaste verrière de lumière naturelle. Cette multitude de salles s'organise sur l'ensemble des niveaux. Le bâtiment s'éclaire sur 6 façades : en plus des ses 4 façades extérieures, deux façades intérieures reçoivent de la lumière naturelle jusqu'à un foyer bas illuminé.



Médiathèque à Pau

Courtoisie urbaine

Mission
de base

Maîtrise d'œuvre

Atelier Canal - Daniel Rubin
aEa Agence Engasser & associés

Bureaux d'études

Betom, Capterre, Via Sonora

• HQE

Maîtrise d'ouvrage

Ville de Pau

Coût

13.8 M€ HT

• 2 000 €/m² SHON

Surfaces

6 900 m² SHON

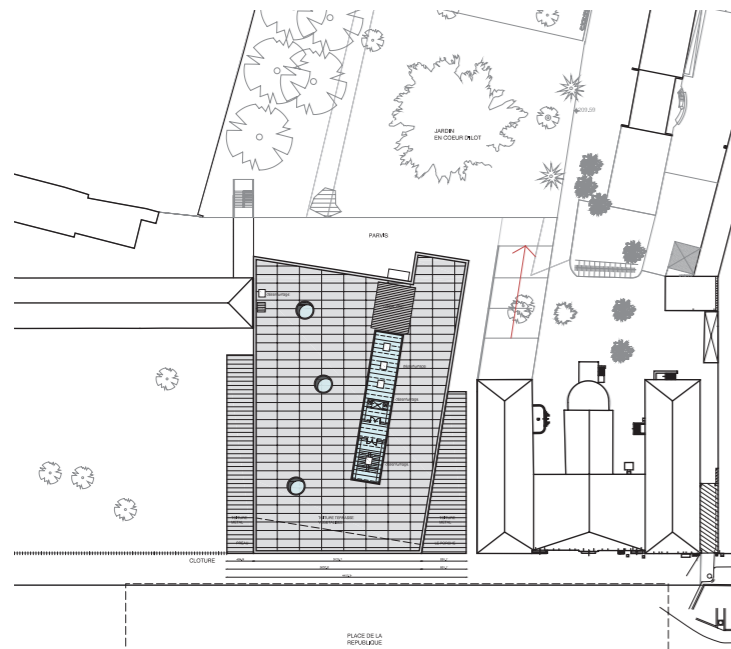
Calendrier

• Livré en 2011

Comme une courtoisie offerte à ses deux bâtiments voisins, le projet propose un porche abrité et offre aux élèves de l'école un préau.

Sur jardins, l'implantation de la médiathèque reste en retrait pour éviter d'ombrager le nouveau coeur d'îlot où trois jardins s'organisent de plain-pied. Ces nouveaux espaces verts de 4 000 m² accessibles depuis le porche sont contrôlés la nuit par le portail qui clôt le passage.

Le jour, la traversée du forum par sa rue intérieure permet de découvrir activités, jardins et parfois des expositions de plein-air qui s'organisent en continuité de la galerie.



Complexe culturel à Beyrouth

Incubateur culturel

Mission
concours

Maîtrise d'ouvrage
Ville de Beyrouth

Coût
25 M€ HT • 1 667 €/m² SHON

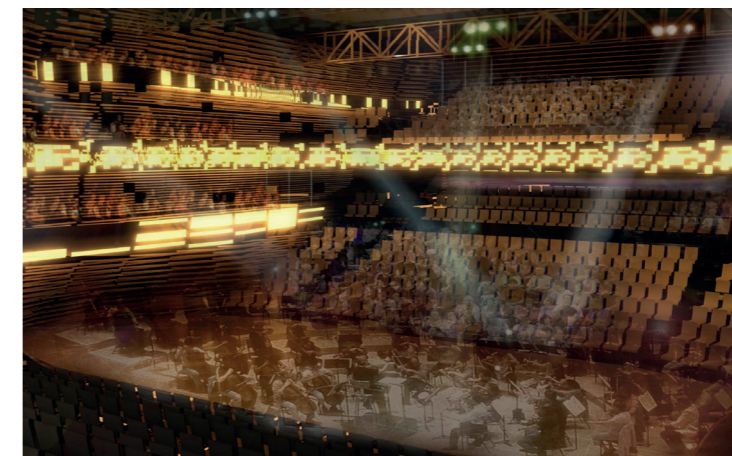
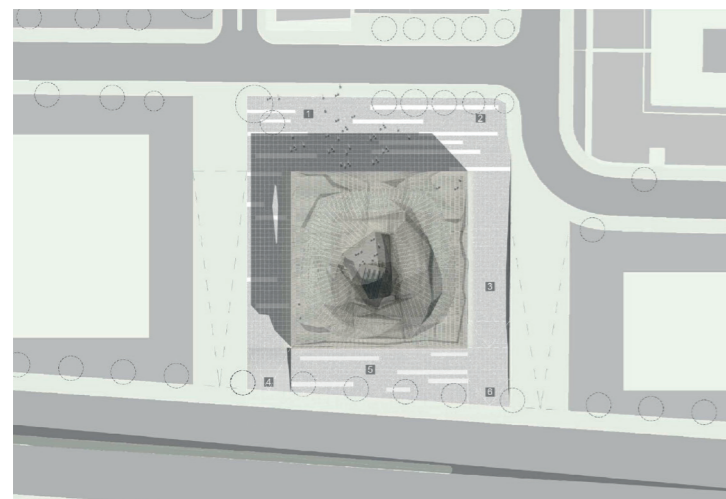
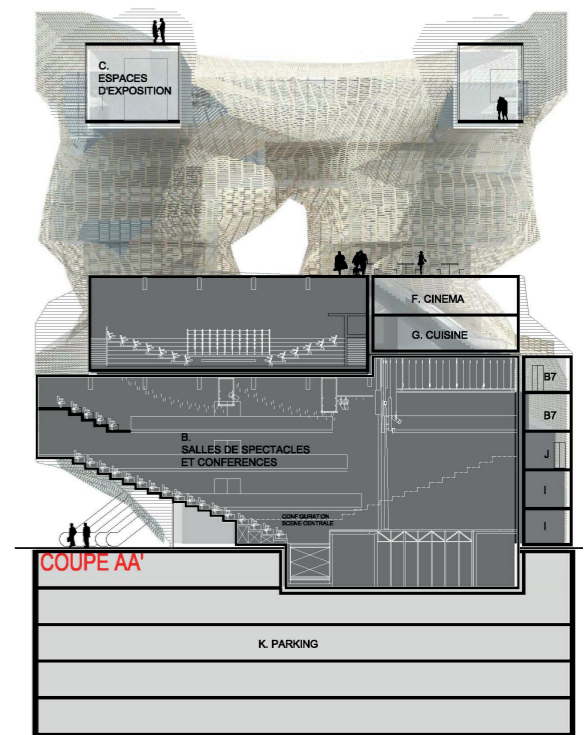
Surfaces
15 000 m² SHON

Calendrier • Concours 2009

Beyrouth, ville phare de la culture du moyen orient et berceau du théâtre arabe veut se constituer un lieu de rencontre de la culture arabe et un outil au service de la création. Comment imaginer un objet dans son processus d'élaboration, d'incubation ?

Adossé au « Ring », le bâtiment est parfaitement régulier, de forme cubique (40m x 40m x 40m). Cette apparence de perfection au premier abord révèle en fait un objet en constitution. Il abrite en son cœur un monde chaotique en train de s'agencer, de s'assembler, de s'organiser pour aboutir progressivement à une enveloppe parfaite.

La complexité de la forme intérieure est supportée par une enveloppe constituée d'un assemblage de lames de bois. Elle permet une protection solaire, quantités d'espaces intermédiaires entre le dedans et le dehors, des terrasses, des espaces intermédiaires suspendus, et des gradins.



Médiathèque à Charleville-Mézières

Rénovation et extension d'un îlot culturel

Mission

de base + EXE

Maîtrise d'œuvre

Atelier Canal - Daniel Rubin
aEa Agence Engasser & associés

Bureaux d'études

TECS, Ardennes structure,
Eric de Marne, Via Sonora

Maîtrise d'ouvrage

Ville de Charleville-Mézières

Coût

8.1 M€ HT

• 1 500 €/m² SHON

Surfaces

5 400 m² SHON

Calendrier

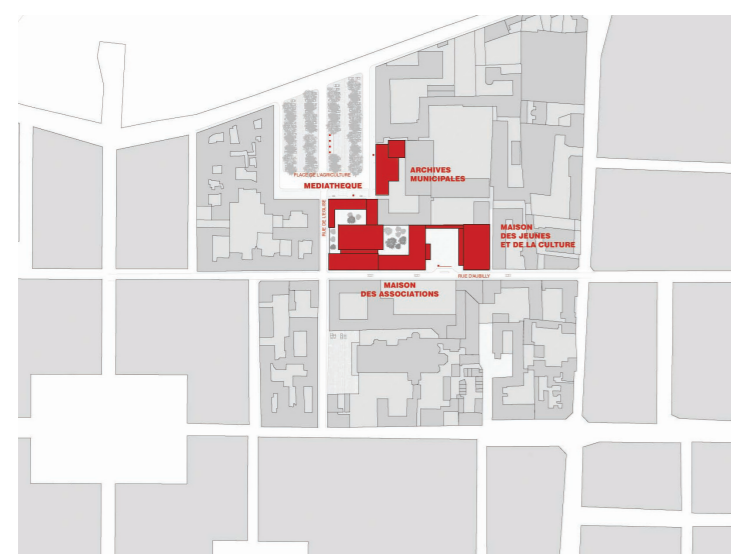
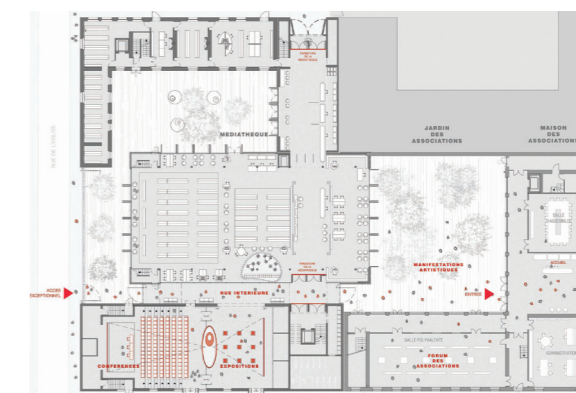
• Livré en 2008

Ce projet de rénovation et d'extension est d'abord une occasion de construire avec l'ancien : la revalorisation de l'existant passe par une étude approfondie du lieu, des usages et des nouveaux besoins.

La parcelle est atypique car morcellée. Elle offre l'opportunité de bâtir avec finesse entre l'existant, de faire de la « couture urbaine » à l'échelle d'un îlot.

L'extension fédère alors de façon visible l'ensemble des programmes associés à cet îlot : la médiathèque, la MJC, les Archives municipales, le Festival des Marionnettes et la Place de l'Agriculture.

Les nouveaux bâtiments s'ouvrent sur de beaux espaces plantés et lumineux. Ces nouveaux jardins confèrent des perceptions inédites depuis l'intérieur de la nouvelle médiathèque.



Centre d'exposition à Lindre-Basse

Restructuration du domaine

Mission
de base

Bureaux d'études
OTE ingénierie

Maîtrise d'ouvrage
Conseil Général de la Moselle

Coût
3.5 M€ HT

Surfaces
5 400 m² SHON

Calendrier
Livré en 2007

Restructuration et réhabilitation des bâtiments dans le but d'une réorganisation dont la vocation est, outre un centre d'élevage de pisciculture, un lieu pédagogique d'informations, de sensibilisation et d'observation de la nature dans le cadre de l'étang de Lindre, réserve naturelle.

Le programme se répartit sur plusieurs bâtiments : administration, accueil – exposition, salles pédagogiques, hébergement pour scientifiques en résidence, éclosérie, bâtiment technique et de maintenance.



Théâtre à Boulogne-Billancourt

Le TOP fait peau neuve

Mission
concours

Bureaux d'études
GEC Ingénierie, A. Puklus,
Via S.

Maîtrise d'ouvrage
Ville de Boulogne-Billancourt

Coût
1,5 M€ HT

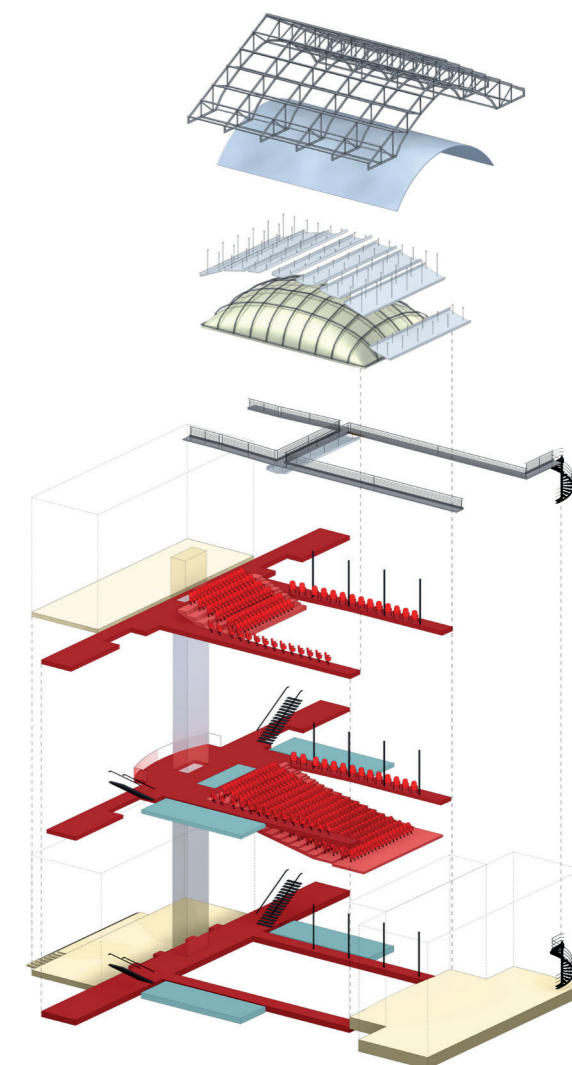
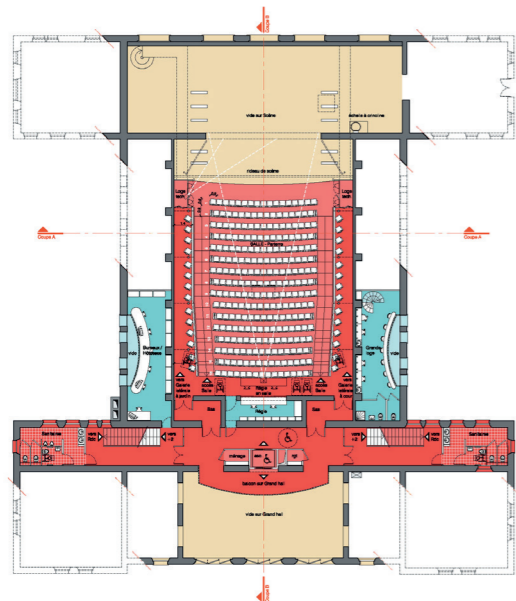
• 625 €/m² SHON

Surfaces
2 400 m² SHON
2 000 m² SU

Calendrier
• Concours 2006

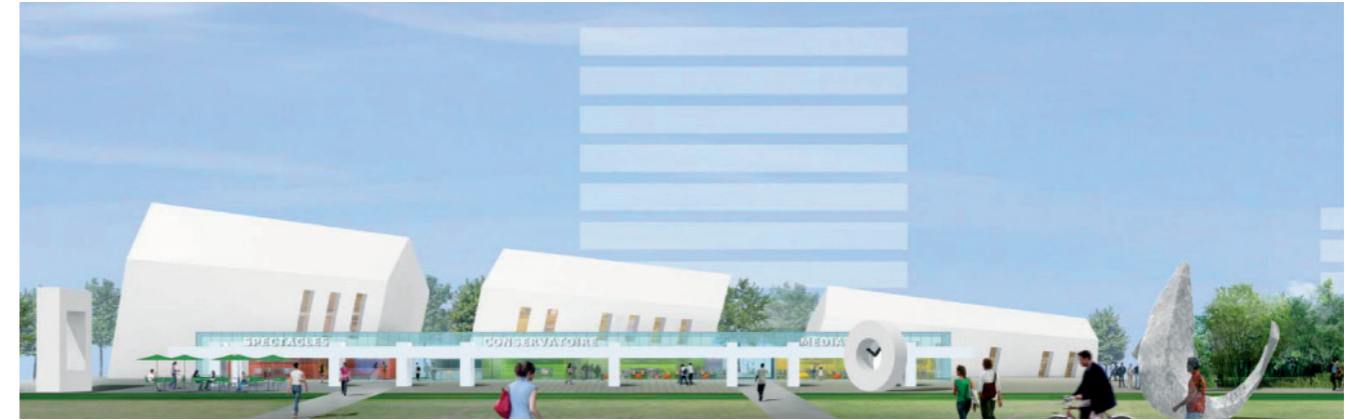
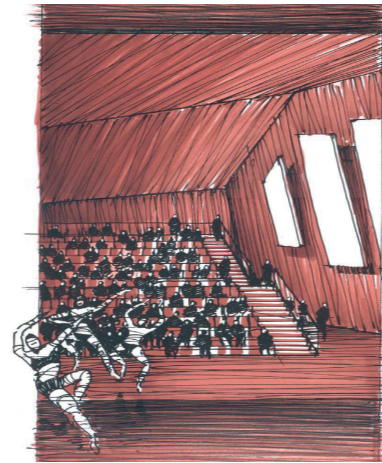
Le programme vise à améliorer les qualités d'assise, d'acoustique, de volumétrie, et de visibilité de la salle. Le fait de construire des gradins implique à première vue la perte d'un certain nombre de places. Comment construire des gradins tout en optimisant la jauge ? L'intention est de conserver la forme de voûte induite par la charpente métallique existante, et d'offrir un volume plus généreux qu'auparavant.

Le plafond reprend donc cette forme par un dôme, elliptique dans les deux sens : longueur et largeur. Pour concilier cette intention et un traitement acoustique particulier, nous proposons une série de réflecteurs « cachés » derrière la voûte qui est suffisamment aérée car constituée d'une résille métallique trouée pour être « acoustiquement transparente ». Ils créent des réflexions plus longues, très favorables à une belle musicalité des voix chantées et des instruments.



Complexe culturel à Romilly-sur-Seine

Médiathèque, théâtre et conservatoire



Mission
concours

Maîtrise d'œuvre
Atelier Canal - Daniel Rubin
aEa Agence Engasser & associés

Bureaux d'études
OTH Ingénierie, Via Sonora

Maîtrise d'ouvrage
Ville de Romilly-sur-Seine

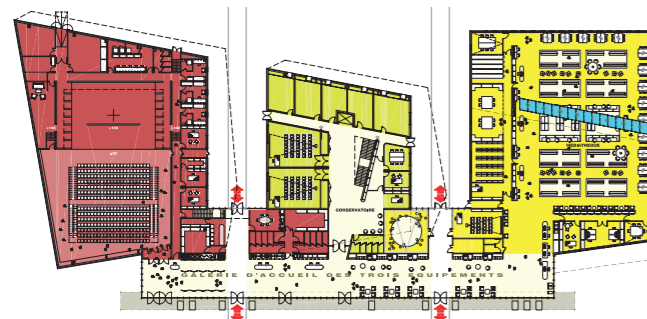
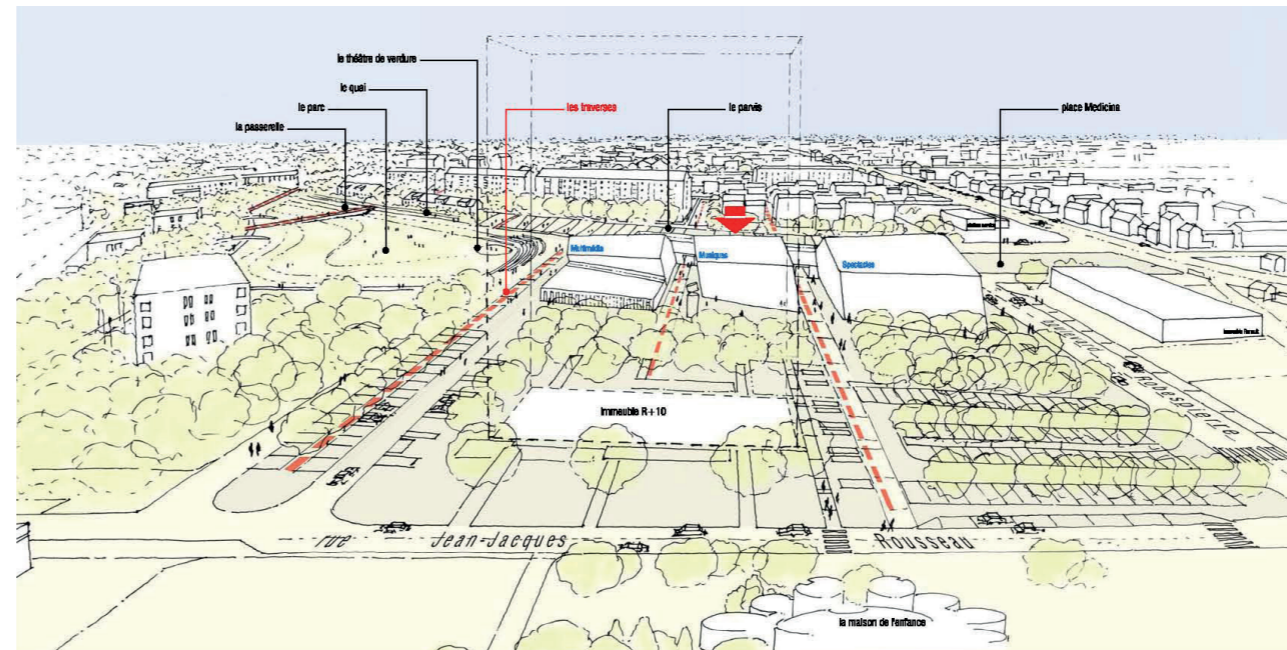
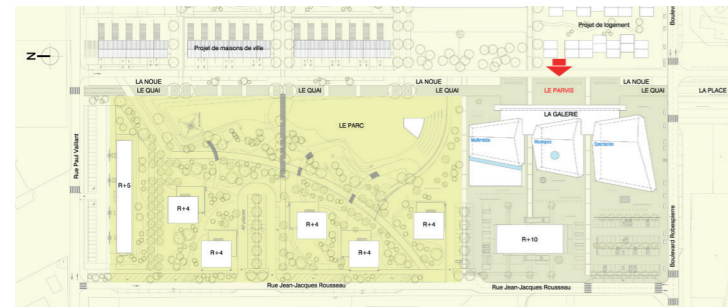
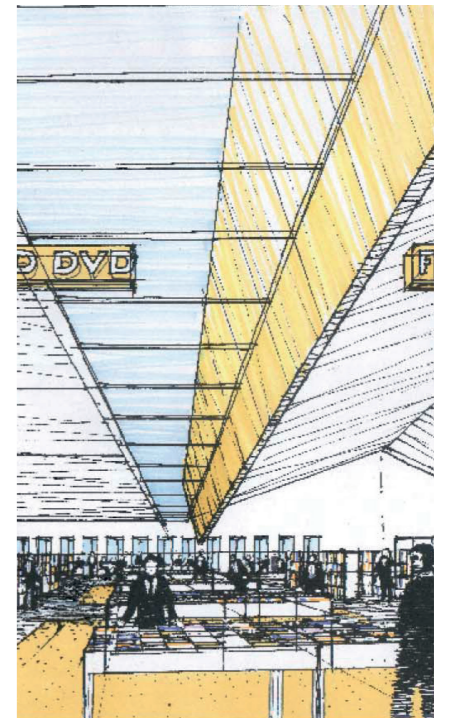
Coût
7.5 M€ HT

Surfaces
3 800 m² SHON

Calendrier
Concours 2006

3 volumes = 3 programmes : notre proposition s'organise en 3 maisonnées, comme 3 ré-interprétations des figures de granges pour mieux exprimer nos 3 bâtiments.

Si notre bâtiment est représenté ici en blanc et en maquette, il est avant tout pensé comme un grand monochrome coloré, qui enveloppe murs et couvertures pour exprimer une architecture qui produit de l'étonnement. Nous insistons dans notre projet pour une redensification au sol, pour mieux occuper les grands vides résultant des démolitions et éviter de reproduire une architecture célibataire.



Bibliothèque d'Asplund à Stockholm

Médiathèque, théâtre et conservatoire

Mission
concours

Maitrise d'œuvre
aEa Agence Engasser & associés

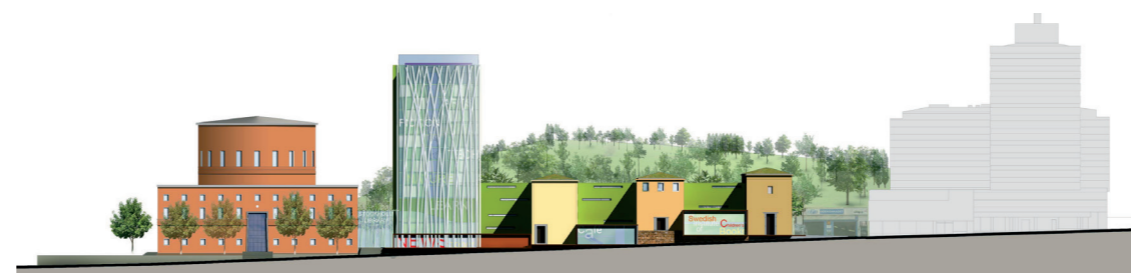
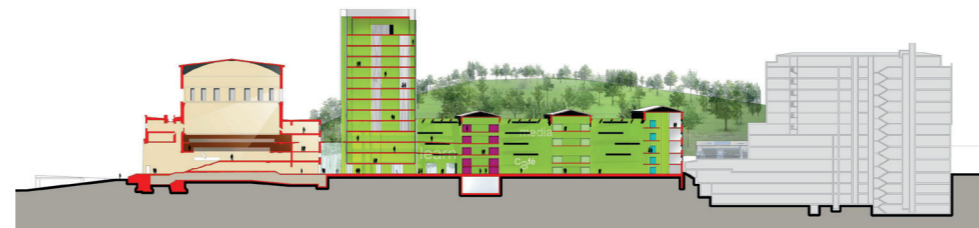
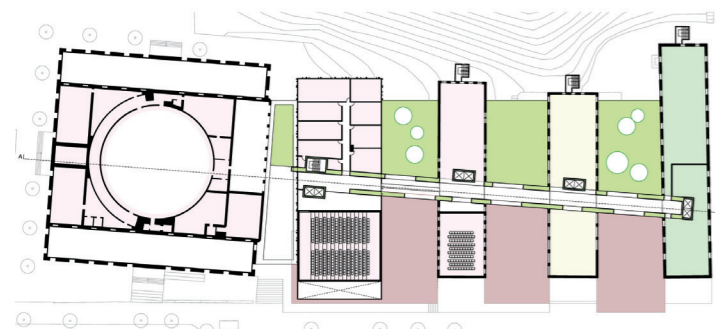
Maitrise d'ouvrage
Ville de Stockholm

Surfaces
24 400 m² SHON

Calendrier • **Concours 2006**

Comment construire un nouveau projet à proximité d'un symbole architectural fort, celui de la grande bibliothèque d'Asplund.

Comment ajouter un élément supplémentaire qui assure les nouveaux besoins programmatiques tout en créant une entité fonctionnelle? Enfin, comment proposer une nouvelle lecture de l'espace public tout en favorisant la qualité paysagère et urbaine du lieu?



Fort du Simserhof à Siersthal

Parcours historique

Mission
de base + OPC

Bureaux d'études
Ingerop, Creatime, Xlargo

Maîtrise d'ouvrage
Conseil Général de la Moselle

Coût
3.6 M€ HT • 2 400 €/m² SHON

Surfaces
1 500 m² SHON

Calendrier
• Livré en 2004

Mise en valeur et développements culturel et touristique de l'ouvrage du SIMSERHOF comprenant la découverte du site par une scénographie spectaculaire qui plonge le visiteur dans un univers époustoufflant.
Circuit souterrain à bord d'un véhicule automatisé et sonorisé et structure d'accueil des visiteurs dans un site historique.




10 bis rue Bisson
75020 Paris
T 01 82 83 59 40

26A rue de la Grande Armée
57200 Sarreguemines
T 03 87 98 02 73

agenceengasser.com





Chaque projet développé par l'agence Engasser procède d'une méthodologie identique, reposant sur des bases classiques : questionner le contexte, puis le programme dans leur singularité ; inventorier les besoins, puis inventer les moyens ; ordonnancer par le plan. La valeur ajoutée du maître d'œuvre réside alors dans son inspiration et dans son aptitude à s'affranchir du lien à la fonction pour proposer de nouveaux usages. Sur le plan formel, il va plutôt préférer une écriture discrète, un travail sur une matière ou un motif uniques à des démonstrations superfétatoires. Les projets illustrent ainsi sa constante recherche d'équilibre entre bon fonctionnement et juste expression architecturale.

10 bis rue Bisson
75020 Paris
T 01 82 83 59 40

26A rue de la Grande Armée
57200 Sarreguemines
T 03 87 98 02 73

agenceengasser.com