



agence Engasser + associés

Références en urbanisme



agence Engasser et associés

Références en urbanisme

Démarches urbaine et architecturale

Penser le très court terme ainsi que le très long terme : Aménager durablement

La ville est un organisme vivant, dont certains aspects vont devoir évoluer très rapidement et d'autres, pourront, au contraire, être marqueur d'une temporalité, car durables dans leur fonction. Le projet urbain doit à la fois concentrer ses efforts sur les changements rapides de la ville afin qu'elle puisse aisément se renouveler et les changements plus lents, qui vont pérenniser cette trame urbaine. Parler aujourd'hui de ville durable signifie à la fois qu'il faut se soucier de la temporalité, mais aussi du dynamisme à développer sur le long terme. Eco-aménagement : penser aux devenir de la ville : vivre mieux demain en ville, consommer mieux, penser d'ors et déjà au renouvellement urbain.

L'espace public comme squelette de la ville

L'espace public constitue une matière pérenne de la ville. Une bonne organisation des réseaux urbains structure la ville et l'ancre durablement. La force du réseau urbain provient, selon nous, de sa capacité à gérer les différents flux, à intégrer et valoriser la biodiversité existante (végétale, minérale...).

L'habitant au sein d'un collectif

Le « ménagement » de la ville passe également et surtout par la prise en

compte des habitants, de leurs volontés, de leurs savoirs. Conserver et améliorer les qualités d'habitation des espaces publics et des logements, offrir une diversité fonctionnelle et sociale, une meilleure accessibilité et convivialité.

Une diversité programmatique pour une multiplicité d'usages

Fusionner Ville et Nature, revaloriser les modes de déplacements doux aux dépens de ceux effectués avec la voiture, associer compacité du bâti et grands espaces libres (places et parcs), sont autant de principes basiques mais essentiels qui assurent diversité et qualité de vie au sein de la ville. La diversité programmatique s'impose également car permet aux habitants une certaine autonomie et un épanouissement au sein de leur quartier.

liste de références urbanisme

| PROJET | DATE | MAÎTRISE D'OUVRAGE | MISSION | ÉQUIPE | CHIFFRES |
|-------------------------------------------------------------------------------------|----------|---------------------------|----------------------------|------------------------------------------------------------------------------|-----------------------------------------|
| Rénovation en Ecoquartier d'une cité industrielle à Mouvaux (Grand Lille) | en cours | SA HLM Villogia | concours mission complète | agence Engasser & associés, CSCH, Empreinte, Tribu, Artelia, Utiliti | 12 hectares 10 M€ HT |
| Signalétique urbaine à Zurich (Suisse) | 2007 | ETH Zurich | concours sur invitation | agence Engasser & associés, Cellule, José Bento, LM Communiquer | 25 hectares 5 M€ HT |
| Diagnostic territorial à Seine Amont (sud de Paris) | 2006 | Seine Amont Développement | diagnostic | agence Engasser & associés, Paul Chemetov urbaniste, Orgeco, Mutations, AEBK | 3 500 hectares |
| Signalétique urbaine au Havre | 2006 | Ville du Havre | de base | agence Engasser & associés, Atelier CANAL - Daniel Rubin, LM Communiquer | 20 hectares |
| Aménagement de 2 quartiers à Châteauroux | 2005 | Ville de Châteauroux | concours ouvert European 8 | agence Engasser et associés | 2,5 hectares |
| La caserne Jeanne d'Arc à Reims | 2003 | OPAC de Reims | concours ouvert European 7 | agence Engasser & associés | 7 hectares |
| Réhabilitation urbaine à Paris | 2005 | Académie d'Architecture | Prix Tony Garnier | agence Engasser & associés, Nicolas Radovanovic | 6 hectares projet d'idées 5 M€ HT |

| PROJET | DATE | MAÎTRISE D'OUVRAGE | MISSION | ÉQUIPE | CHIFFRES |
|-----------------------------------------------------------------|------|----------------------------------------------|----------------------------------------|------------------------------------------------------------|--------------|
| Renouvellement urbain à Sarreguemines | 2007 | Ville de Sarreguemines | étude globale de renouvellement urbain | agence Engasser et associés, de Tourtier, Trepos, Creatime | |
| Aménagement du port à Sarralbe (57) | 2006 | Ville de Sarralbe | de base | agence Engasser & associés, | 1 M€ HT |
| Aménagement du port à Mittersheim (57) | 2006 | Communauté de communes du pays de Fénétrange | de base | agence Engasser & associés, | 1 M€ HT |
| Place Schuman à Sarreguemines | 2005 | Ville de Sarreguemines | de base | agence Engasser & associés, Nord Est Ingenierie | 700 000 € HT |
| Aménagement entrée de ville à Grosbillederstroff (57) | 2005 | Ville de Grosbillederstroff | de base | agence Engasser et associés, Terraplano | 1,2 M€ HT |
| Aménagement urbain à Rech (Sarralbe, 57) | 2004 | Ville de Sarralbe | de base | agence Engasser & associés | |

urbanisme



1



2



8

1 AMÉNAGEMENT DU PORT FLUVIAL À MITTERSHEIM
Mission de base
Maîtrise d'ouvrage Communauté de communes du Pays de Fénétrange
Bureaux d'études Nord Est Ingénierie
Coût 1 M€ HT
Calendrier livré en 2006

2 SIGNALÉTIQUE URBAINE AU HAVRE
Mission de base
Maîtrise d'ouvrage Ville du Havre
Maîtrise d'œuvre Paysages possibles - Jean-Pierre Grünfeld
Atelier CANAL - Daniel Rubin
LM Communiquer agence Engasser collaborateur
Calendrier livré en 2006

3 LES FRANGES DE LA MOBILITÉ À PARIS
Mission Prix Tony Garnier
Maîtrise d'ouvrage Académie d'Architecture
Maîtrise d'œuvre agence Engasser & associés Nikola Radovanovic
Surfaces 6 hectares
Calendrier 2005

4 SEINE AMONT DÉVELOPPEMENT
Mission diagnostic urbain
Maîtrise d'ouvrage Seine Amont Développement
Maîtrise d'œuvre AUA Paul Chemetov agence Engasser & associés
Bureaux d'études Orgeco, Mutations, AEBK
Surfaces 3 500 hectares
Calendrier 2006

5 LES PASSERELLES À CHÂTEAURoux
Mission concours ouvert, European 8
Maîtrise d'ouvrage Ville de Châteauroux
Surfaces 25 hectares
Calendrier 2006

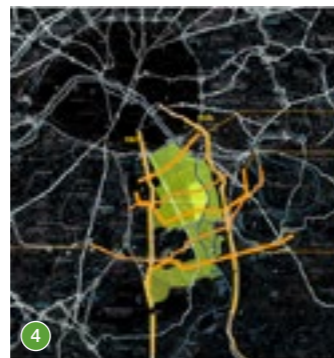
6 LA CASERNE JEANNE D'ARC À REIMS
Mission concours ouvert, European 7
Maîtrise d'ouvrage OPAC de Reims
Surfaces 7 hectares
Calendrier 2003

7 SIGNALÉTIQUE URBAINE À ZURICH
Mission concours sur invitation
Maîtrise d'ouvrage ETH Zurich
Maîtrise d'œuvre LM Communiquer agence Engasser & associés
Surfaces 25 hectares
Coût 5 M€ HT
Calendrier 2007

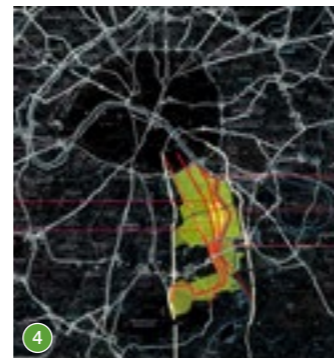
8 PROJET DE VILLE DE SARREGUEMINES
Mission étude globale de développement et renouvellement urbains
Maîtrise d'ouvrage Ville de Sarreguemines
Maîtrise d'œuvre agence Engasser & associés De Tourtier, Yves Trepos, Creatime
Calendrier 2004-2007



3



4



4



6



kongress + meeting boulevard

höfe | plätze

allein verbindendes wagnernetz

synopsen - meeting points

grüne zimmer | gärten

"connective tissue"

7

Smart City : Projet de 3^{ème} révolution industrielle à Mouvaux

Rénovation, concertation et énergies positives

Mission
de base, loi MOP

Bureaux d'études
Empreinte, Utiliti, Tribu, Artelia
Claire Schorter, Urbaniste

● **RÉNOVATION EN QUARTIER A ÉNERGIE POSITIVE**

Maîtrise d'ouvrage
SA HLM Vilogia

Coût
50 M€ HT

● **3^{ème} Révolution industrielle
Concours LAUREAT**



Le projet consiste en la réalisation d'un quartier démonstrateur en termes **d'efficacité énergétique, sociale, de production d'énergies renouvelables et d'éco-construction**. Un projet de Master Plan Nord Pas de Calais.

Il se situe dans le quartier de l'Escalette à Mouvaux, quartier pionnier du logement social, bâti dans les années 50, qui aujourd'hui doit faire face, à travers la requalification et l'évolution de son tissu, à un triple défi : la crise énergétique, le changement climatique et le développement durable.

Les rues et les squares sont préservés mais rénovés pour accueillir de nouveaux usages destinés à la vie de quartier et à la biodiversité.

Pour le bâti, des extensions, surélévations, redécoupages de certaines maisons seront réalisés afin d'augmenter le nombre de logements et introduire ainsi une variété typologique et générationnelle.

A l'endroit le plus déstructuré du site, création d'une nouvelle rue piétonne, animée et collaborative. Création de bâtiments à énergie positive.

Alimentation du quartier uniquement par des énergies renouvelables et réduction des consommations de 70 %.

Les habitants sont au cœur du projet et sont les auteurs de la transition écologique et énergétique de l'Escalette, à travers la concertation et de réunions collectives rassemblant élus, habitants et partenaires.



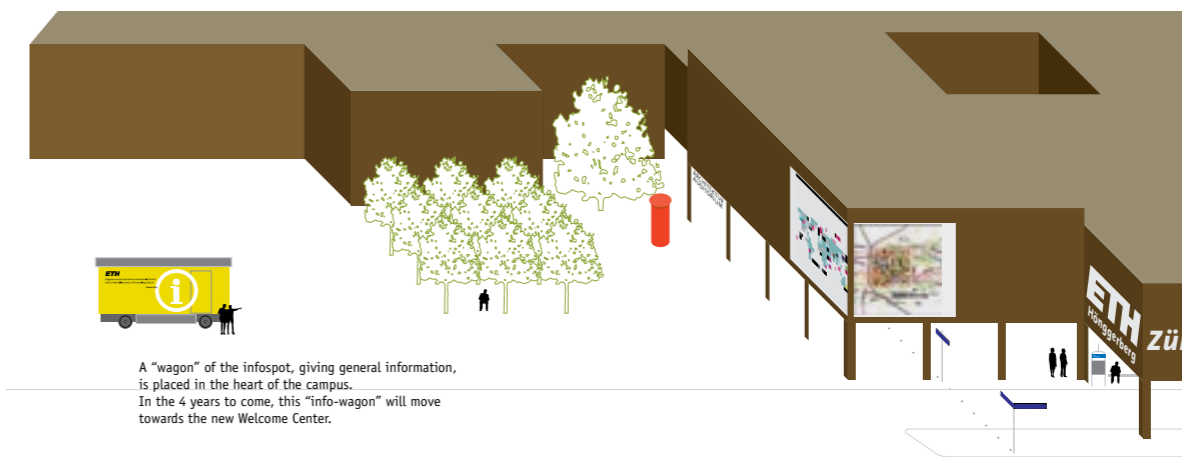
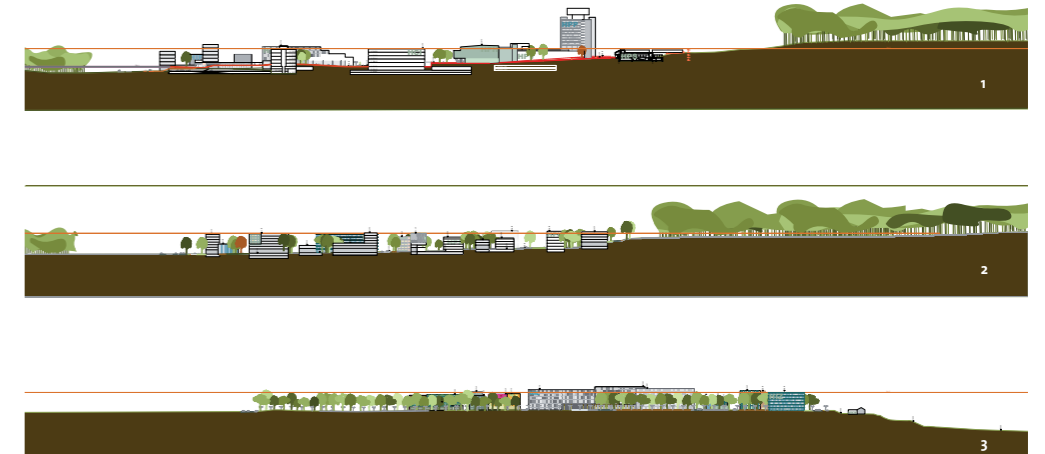
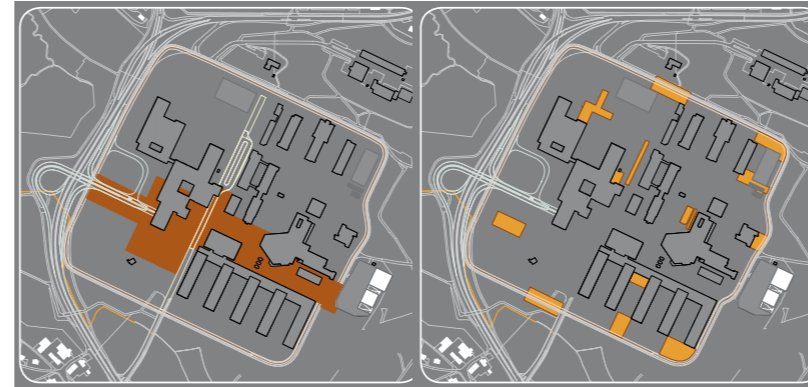
Signalétique urbaine à Zurich

Incubateur culturel

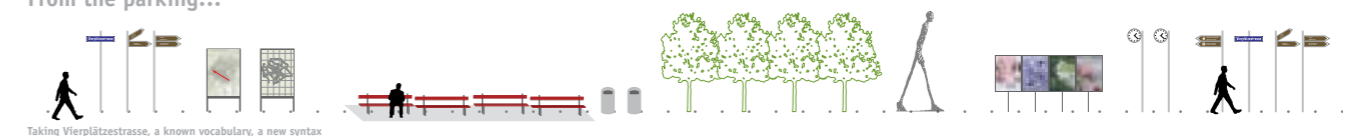
Mission
concours
Maîtrise d'ouvrage
ETH Zurich
Coût
5 M€ HT
Surfaces
25 ha
Calendrier
2007

Le polytechnique de Zurich va se redensifier pour devenir un véritable bout de ville. C'est un endroit parfait pour un étudiant. Presque trop !

Dans cet univers homogène et de qualité, comment intervenir et permettre à divers catégories d'usagers de se repérer et de se diriger ? Comment nommer les bâtiments existants et à venir ? Bref, comment faire monter les signes de la ville sur le Campus ?



From the parking...



Aménagement du port fluvial à Mittersheim

Rénover les quais

Mission
de base

Bureaux d'études
Nord Est Ingenierie

Maîtrise d'ouvrage
Communauté de commune du Pays
de Fénétrange

Coût
1 M€ HT

Calendrier
2006

Aménagement des quais

Création d'aires de pique-nique
création d'une aire couverte avec blocs sanitaires
parking et accès.



Seine Amont Développement

Diagnostic territorial et axes stratégiques

Mission
diagnostic urbain

Maîtrise d'oeuvre
AUA Paul Chemetov
agence Engasser + associés

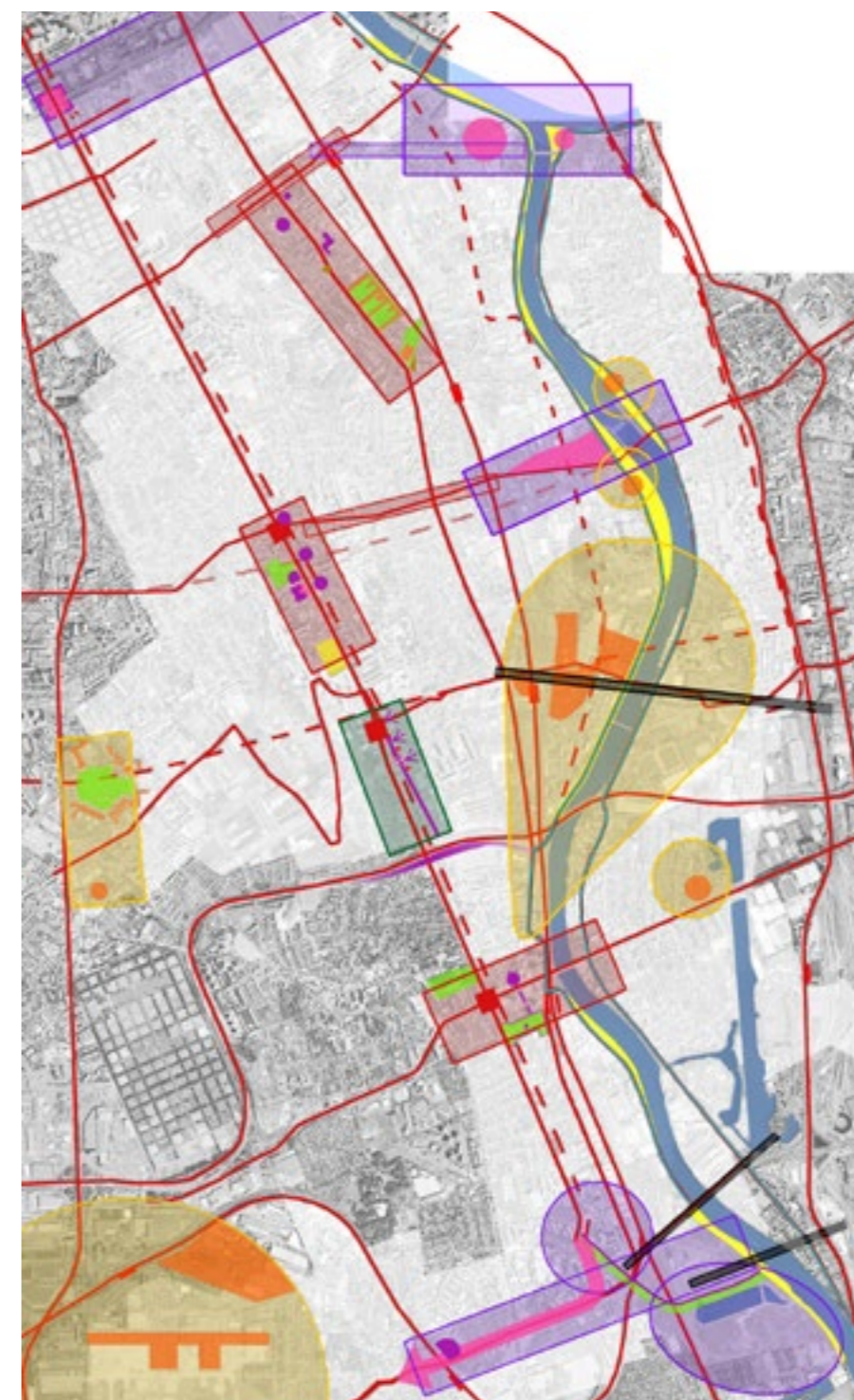
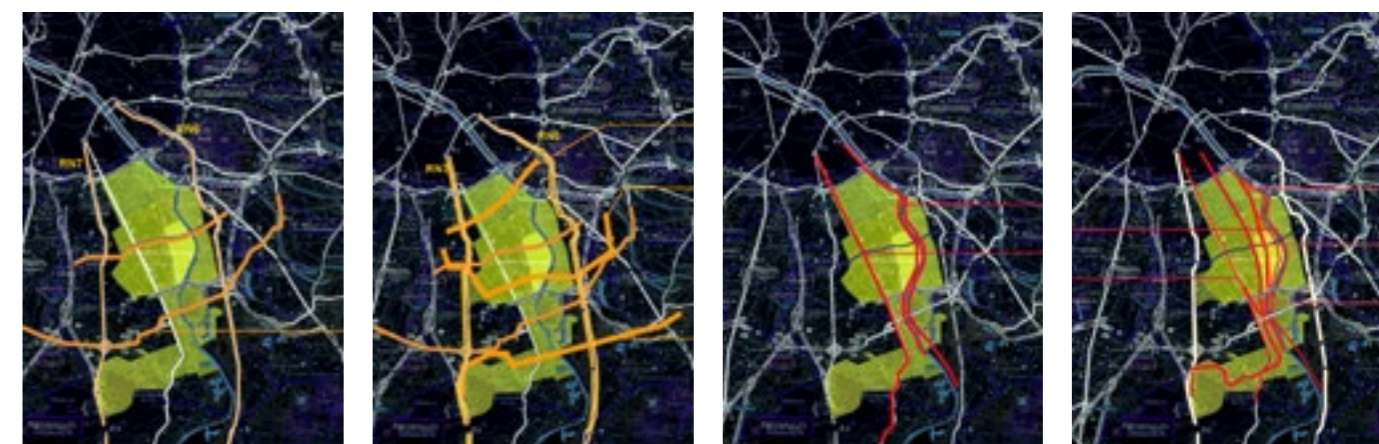
Bureaux d'études
Orgeco, Mutations, AEBK

Maîtrise d'ouvrage
Seine Amont Développement

Surfaces
3500 ha

Calendrier
2006

Les effets cumulés de la mobilité et de l'étalement urbain ont créé une situation qu'il faut assumer.
Quelle continuité donner dans la diversité des territoires ?
Comment dépasser la vision radioconcentrique de la ville ?
Comment prendre en compte la complexité de la zone agglomérée faite de centralités multiples et de bassins de vie directement adossés à Paris ?



Paysages possible au Havre

Stratégie et programme d'identité

Mission de base

Maîtrise d'oeuvre

Atelier Canal - Daniel Rubin
agence Engasser + associés
LM Communiquer

Maîtrise d'ouvrage

Ville du Havre

Surfaces

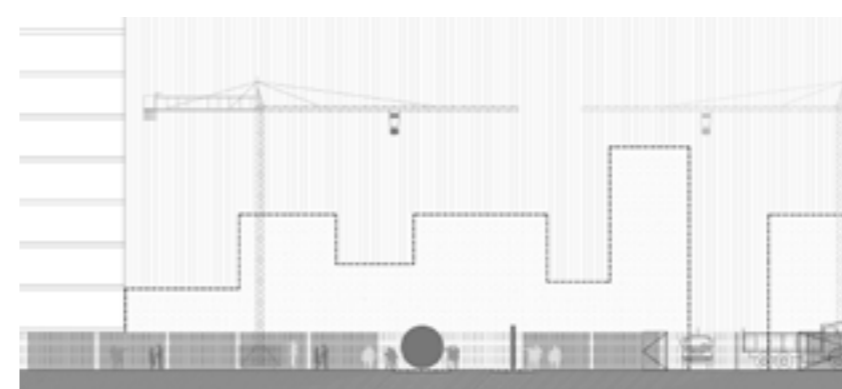
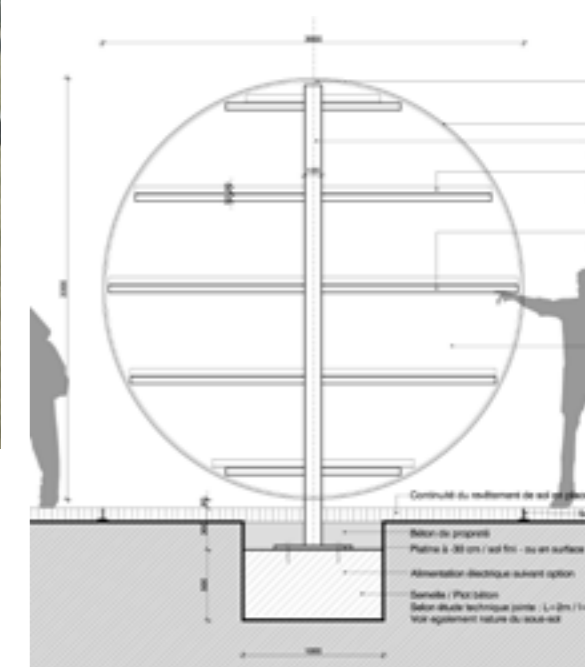
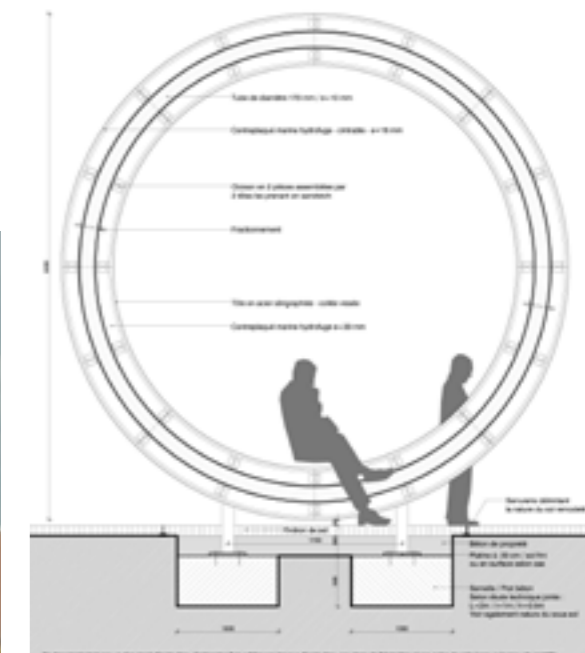
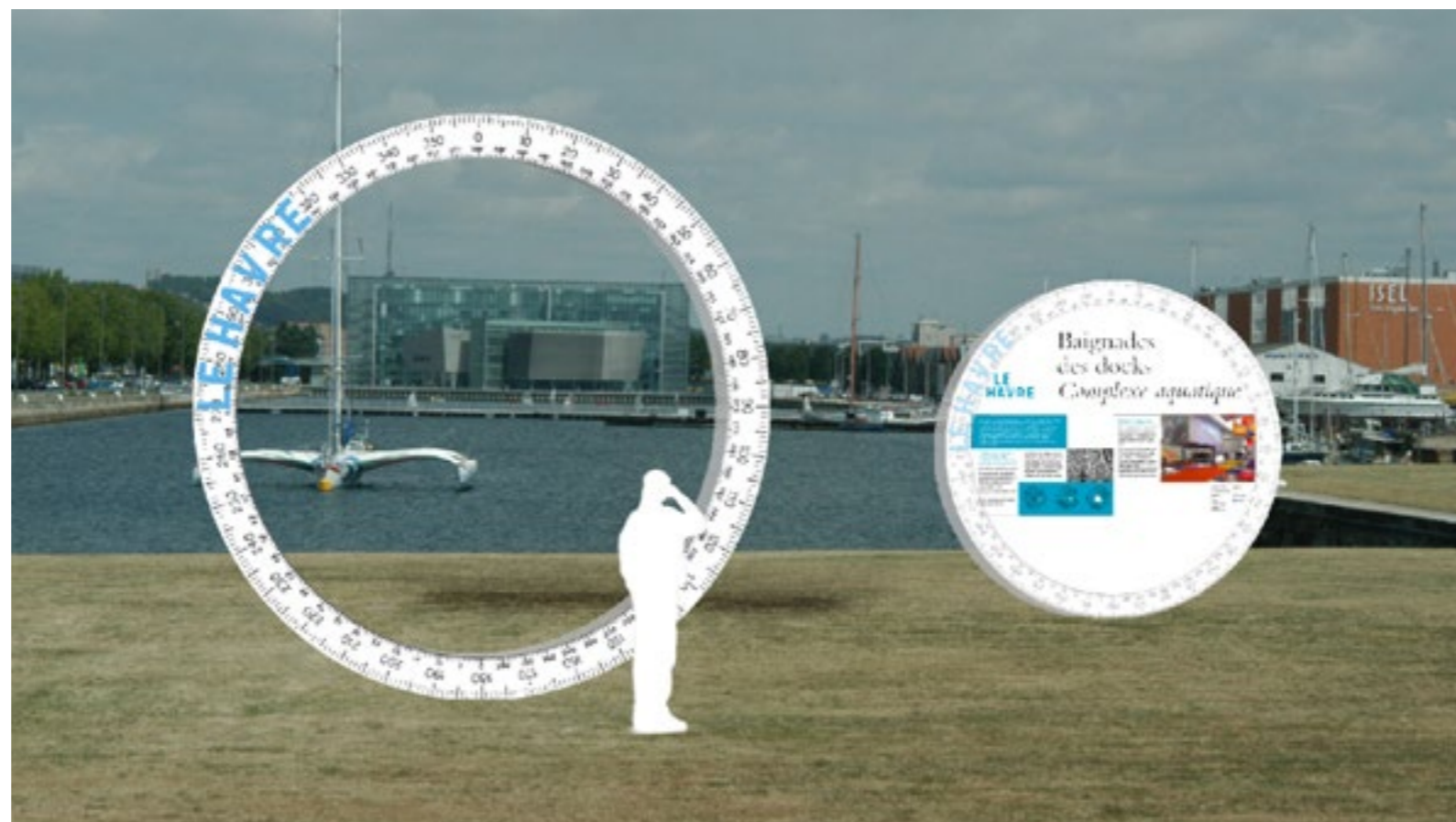
20 ha

Calendrier

2006

Pour exalter les valeurs symboliques et «les valeurs d'estime» mises en oeuvre par la Ville et ses partenaires, le périmètre d'expression du «Projet de Ville» englobe et dépasse les différents périmètres opérationnels. Depuis le site Labon, jusqu'au bassin Bellot, une première «diagonale des savoirs» se constitue.

Cet espace nous semble propice à l'expérimentation d'un système destiné à réunir et à organiser au sein d'un récit commun des productions urbaines et architecturales aussi diverses par leur taille, par leur vocation que par leur état d'avancement.



Les franges de la mobilité à Paris

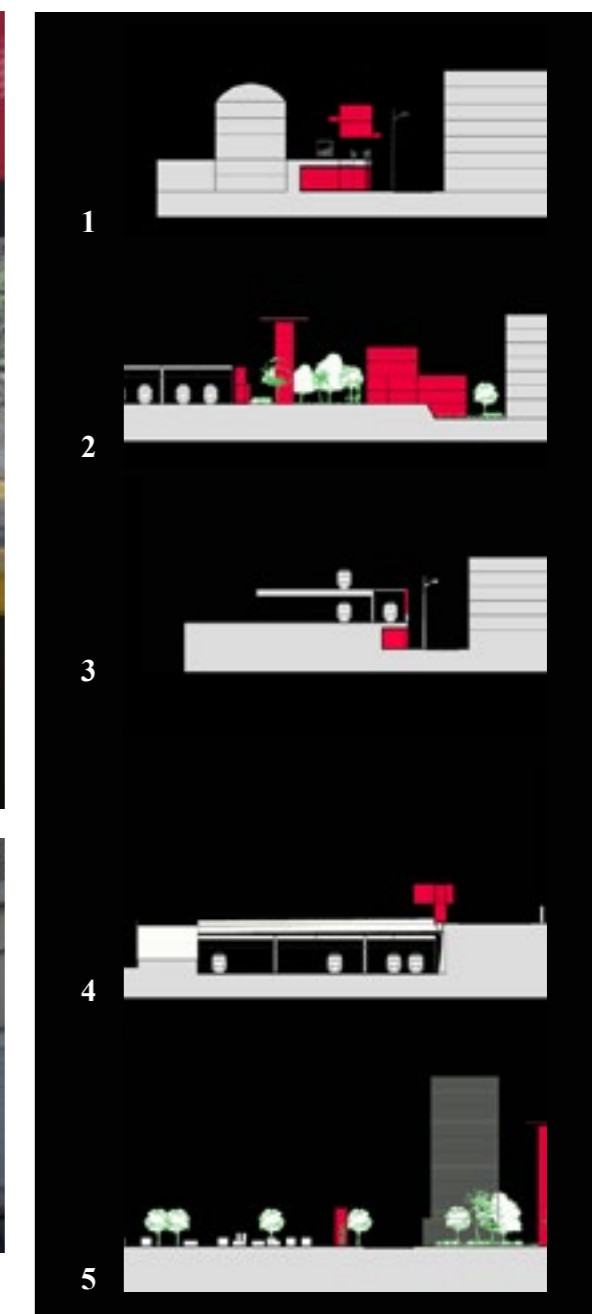
Entre plateforme SNCF et tissu parisien

Mission
Prix Tony Garnier
Maîtrise d'ouvrage
Académie d'architecture
Coût
5 M€ HT
Surfaces
6 ha
Calendrier
2005

Comment réconcilier la ville et les rails en occupant par une architecture insolite des délaissés urbains, des sites incongrus, des linéaires et des murs de soutènement ?

Comment prévoir le développement futur de sites et créer une architecture qui anticipe sur des opérations à venir ?

Comment transformer des éléments connotés péjorativement en des signes majeurs du territoire ?



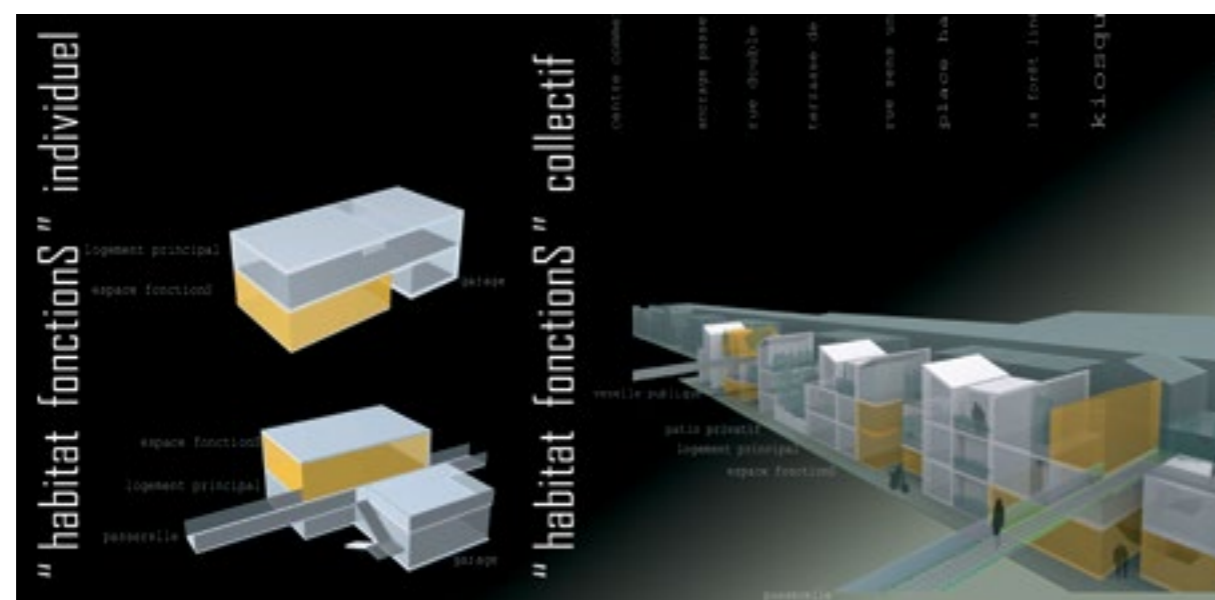
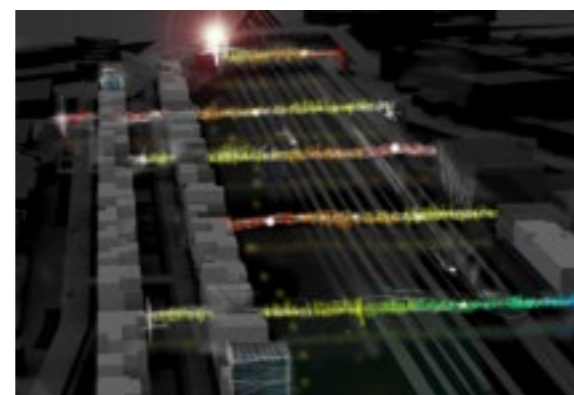
Les passerelles à Châteauroux

Aménagement de logements

Mission
concours Europan 8
Maîtrise d'ouvrage
Ville de Châteauroux
Surfaces
25 ha
Calendrier
2005

La question est celle du franchissement: plutôt qu'un ouvrage d'art unique, de multiples passerelles, comme des écluses sur un canal, peuvent permettre des passages nombreux et variés, prolonger les voies existantes, structurer le plan des masses et injecter de la mixité au sein même des logements.

Une urbanité se développe à chaque intersection des passerelles avec les bandes bâties. C'est ici que se situent les espaces de vie : une boulangerie, la terrasse d'un café, une place publique, un banc, un square, le marché du dimanche... Autant d'activités essentielles au cœur d'un nouveau quartier d'habitation qui est lui-même séparé des rails par une bande boisée.



La caserne Jeanne d'Arc à Reims

Urbaniser par le vide

Mission
concours European 7
Maîtrise d'ouvrage
OPAC de Reims

Surfaces
7 ha
Calendrier
2003

Quatre morceaux ou fragments de ville s'identifient : la cité jardin, les îlots de faubourg du xixe, le collectif en barres et tours, la zone rurale.

Comment prolonger ces limites franches tout en conservant une réserve foncière sur cette dernière emprise aux portes du centre ville ? Quelle jonction pour ces fronts qui se font faces ? Comment réactualiser les trois typologies urbaines existantes en trois nouveaux quartiers de ville aux architectures contemporaines ?



Lotissements

- 1 LOTISSEMENT HOLZETZEL**
Maîtrise d'ouvrage
Ville de Sarrebré
Bureaux d'études
Nord Est Ingénierie
Calendrier
en cours
- 2 PROJET DE VILLE 2010-2020**
Mission étude globale de développement et renouvellement urbains
Maîtrise d'ouvrage
Ville de Sarreguemines
Maîtrise d'œuvre
G. Wojtyczka, architecte
De Tournier, urbaniste
Créatime Ingénierie culturelle
agence Engasser collaborateur
Calendrier
2007
- 3 REQUALIFICATION DU QUARTIER TEYSSIER JOUART À BITCHE**
Maîtrise d'ouvrage
EPF Lorraine
Maîtrise d'œuvre
agence Engasser & associés
G. Wojtyczka, architecte
Calendrier
2005
- 4 AMENAGEMENT À SARREGUEMINES**
Mission diagnostic urbain
Maîtrise d'ouvrage
Ville de Sarreguemines
Maîtrise d'œuvre
G. Wojtyczka, architecte
agence Engasser & associés
Bureaux d'études Orgeco,
Mutations, AEBK
Surfaces 30 hectares
Calendrier
2002
- 5 12 HABITATIONS À MITTERSHEIM**
Mission de base, loi MOP
Bureaux d'études
Nord-Est Ingénierie
Maîtrise d'ouvrage
Commune de Mittersheim
Surfaces 600 m² SHON
Calendrier
2006
- 6 AMENAGEMENT PLACE GOETHE**
Mission restructuration urbaine
Maîtrise d'ouvrage
Ville de Sarreguemines
Calendrier
1997
- 7 AMENAGEMENT DU CENTRE VILLE À PETIT-REDERCHING**
Mission conception et suivi des travaux
Maîtrise d'ouvrage
Commune de Petit Réderching
Maîtrise d'œuvre
G. Wojtyczka, architecte
agence Engasser & associés
Calendrier
1995



Entrées de ville et rues

1 ENTREE DE VILLE À SARREGUEMINES

Mission de base
Maîtrise d'ouvrage
Ville de Sarreguemines
Bureaux d'études
Nord Est Ingenierie
Coût 706 000 € HT
Calendrier
livré en 2005

2 SEMI PIETONNISATION À SARREGUEMINES

Mission de base
Maîtrise d'ouvrage
Ville de Sarreguemines
Maîtrise d'œuvre
G. Wojtyczka, architecte
agence Engasser & associés
Coût 762 000 € HT
Calendrier
livré en 1998

3 ENTREE DE VILLE À GROSLIEDERSTROFF

Mission de base
Maîtrise d'ouvrage
Ville de Grosbliederstroff
Maîtrise d'œuvre
G. Wojtyczka, architecte
agence Engasser & associés
Coût 1,2 M€ HT
Calendrier
Livré en 2005

4 ETUDE D'URBANISME À SARRALBE

Mission diagnostic urbain et études préalable
Maîtrise d'ouvrage
Ville de Sarralbe
Maîtrise d'œuvre
G. Wojtyczka, architecte
agence Engasser & associés
Surfaces 50 hectares
Calendrier
Livré en 2004

5 AMENAGEMENT À GROSLIEDERSTROFF

Mission de base + Loi MOP
Maîtrise d'ouvrage
Ville de Grosbliederstroff
Maîtrise d'œuvre
G. Wojtyczka, architecte
agence Engasser & associés
Surfaces 6 700 m²
Coût 730 000 € HT
Calendrier
Livré en 2001

6 TRAVERSEE DE RECH

Mission diagnostic urbain et études préalable
Maîtrise d'ouvrage
Ville de Sarralbe
Maîtrise d'œuvre
G. Wojtyczka, architecte
agence Engasser & associés
Calendrier
Livré en 2004



Parcs et aménagements fluviaux à Sarralbe



1 AMÉNAGEMENT DU LAC VERT À MITTERSHEIM

Mission de base
Maîtrise d'ouvrage
Municipalité de Mittersheim
Maîtrise d'œuvre
G. Wojtyczka, architecte
agence Engasser & associés
Bureaux d'études
Nord Est Ingénierie
Coût 11 M€ HT
Calendrier
livré en 2004



2 AMÉNAGEMENT DU PORT À SARRALBE

Mission aménagement des quais, parkings, accès
Maîtrise d'ouvrage
Ville de Sarralbe
Maîtrise d'œuvre
G. Wojtyczka, architecte
agence Engasser & associés
Coût 934 000 € HT
Calendrier
Livré en 2006




3 AMÉNAGEMENT D'UNE HALTE FLUVIALE À SARRALBE

Mission aménagement du parc, parkings, accès
Maîtrise d'ouvrage
Ville de Sarralbe
Maîtrise d'œuvre
G. Wojtyczka, architecte
agence Engasser & associés
Calendrier
Livré en 2012







Chaque projet développé par l'agence Engasser procède d'une méthodologie identique, reposant sur des bases classiques : questionner le contexte, puis le programme dans leur singularité ; inventorier les besoins, puis inventer les moyens ; ordonnancer par le plan. La valeur ajoutée du maître d'œuvre réside alors dans son inspiration et dans son aptitude à s'affranchir du lien à la fonction pour proposer de nouveaux usages. Sur le plan formel, il va plutôt préférer une écriture discrète, un travail sur une matière ou un motif uniques à des démonstrations superfétatoires. Les projets illustrent ainsi sa constante recherche d'équilibre entre bon fonctionnement et juste expression architecturale.

agenceengasser.com

**10 bis rue Bisson
75020 Paris
T 01 82 83 59 40
F 01 82 83 59 41**

**26A rue de la Grande Armée
57200 Sarreguemines
T 03 87 98 02 73
F 03 87 95 40 38**

agence@gaetanengasser.com